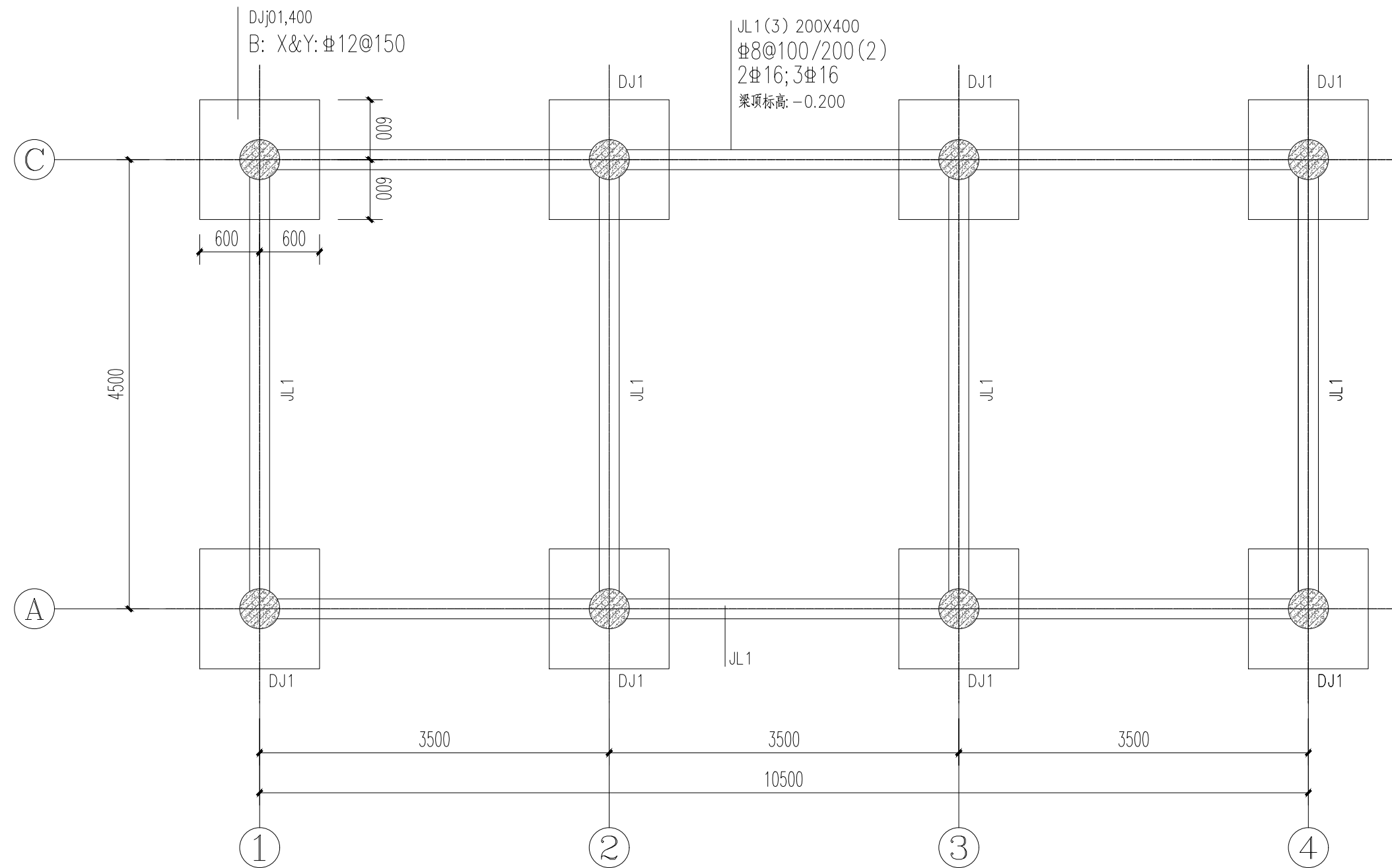
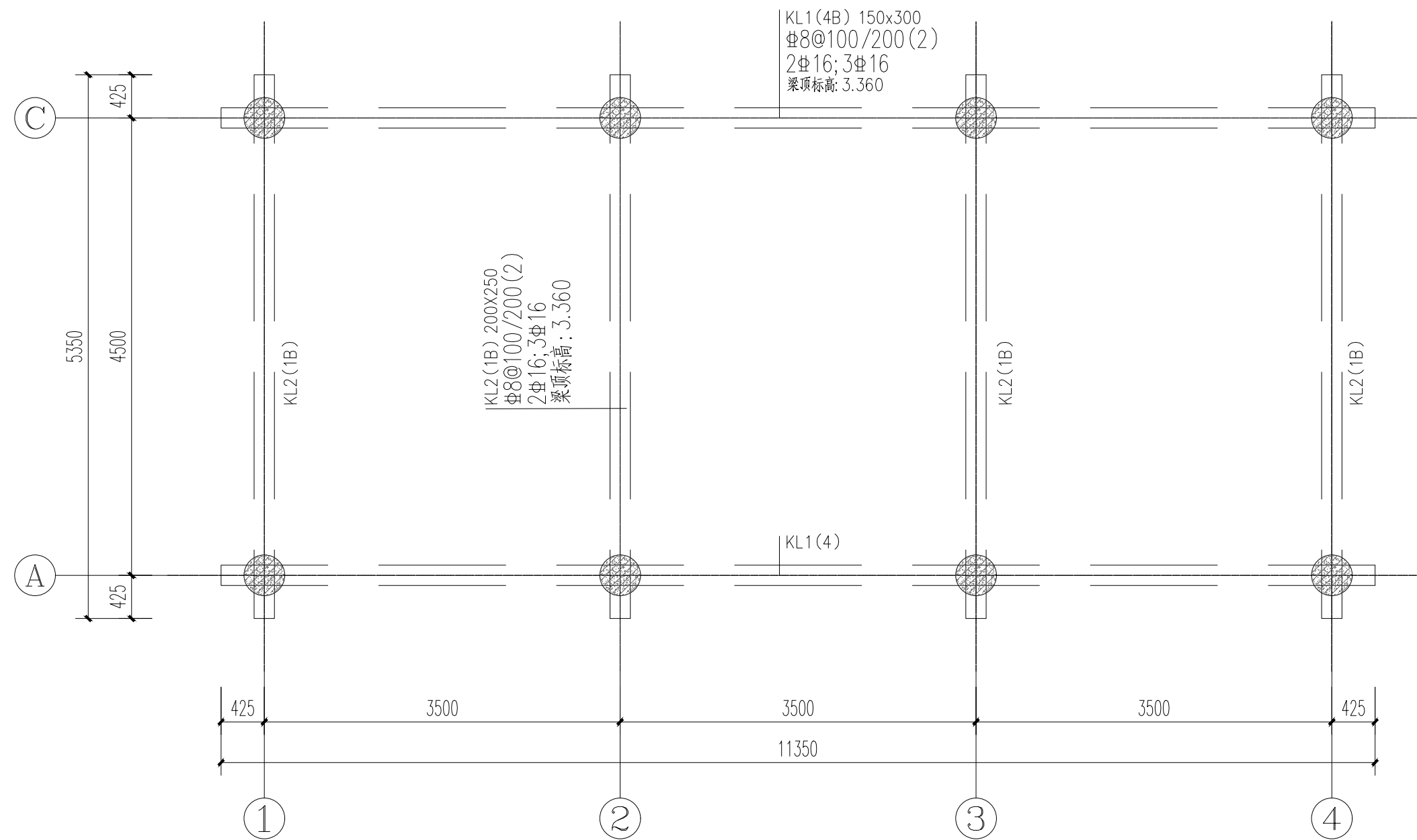


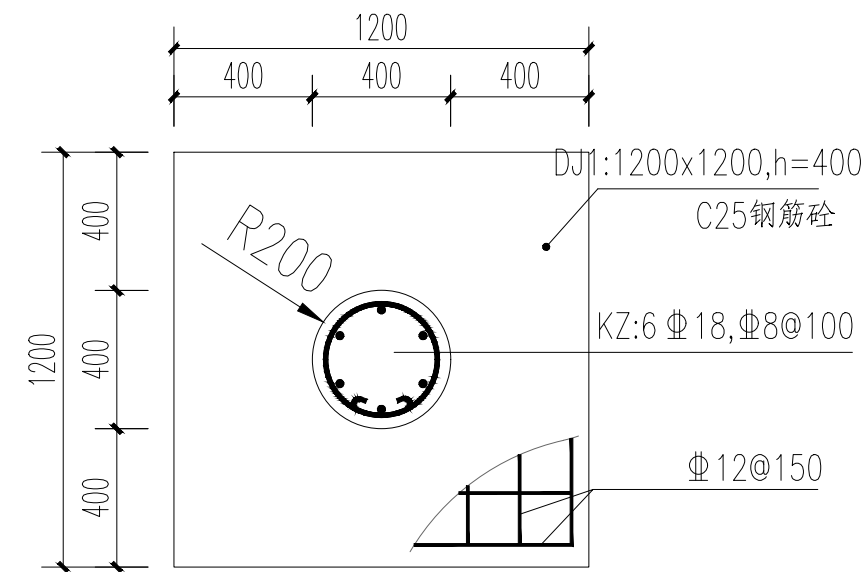
中潮博雅设计有限公司  
ZHONGCHAO BOYA ENGINEERING  
DESIGN CO., LTD



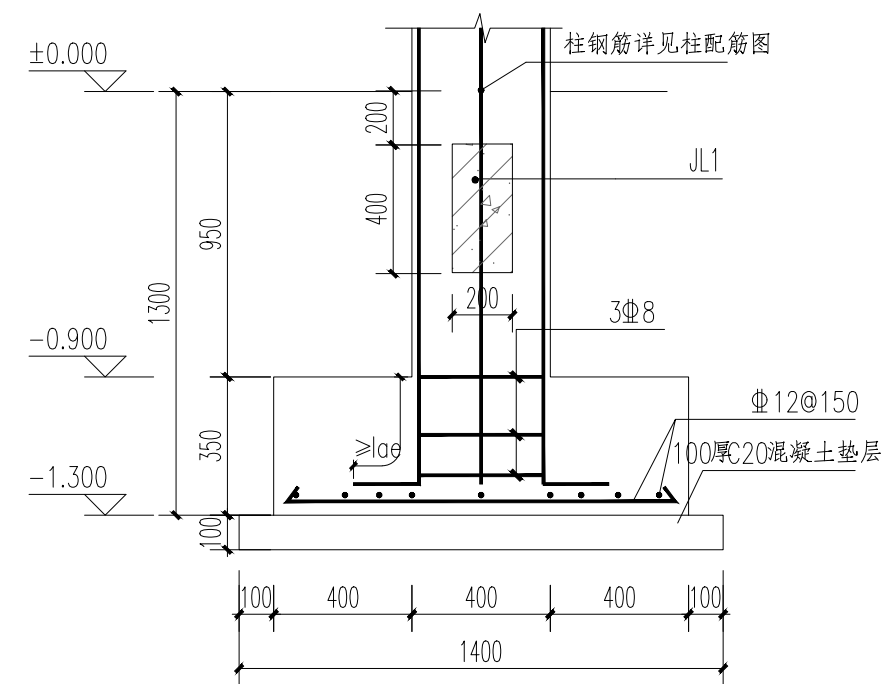
① 新建驿站基础平面图 1:50



② 新建驿站标高 3.36平面图 1:50



③ DJ1平面图 1:25



④ DJ1剖面图 1:25

1. 本栋采用柱下独立基础，根据地勘资料，地基持力层为砂质黏性土层，地基承载力特征值  $f_{ak}=230kPa$ 。基础施工前需进行浅层载荷板试验以校核持力层承载力，确定无误后方可进行下一步工作。如现场检测地基承载力达不到设计要求，请及时通知设计。
2. 未注明定位尺寸的独立柱基均轴线居中，未注明的独立基础底标高为  $H_s=-1.300m$ 。
3. 基础埋深由满足下列条件后确定：  
(1) 基础底面进入持力层不小于300mm；  
(2) 相邻基础间的净距不小于基底高差的2.0倍。  
(3) 局部超深情况：开挖过程中如遇到开挖至基础底设计标高仍未达到持力层时，
4. 基础混凝土强度等级 C30，钢筋保护层：独立基础50mm，柱35mm，基础梁35mm；独立基础垫层混凝土强度等级C20，厚100mm，每边出基础边100mm。
5. 柱下独立基础表示方法详 22G101-3，未尽事宜均详 22G101-3。
6. 基础施工时，如发现地基土与设计院所采用的地质勘测资料不符，应立即通知设计院进行研究处理。
7. 基础的预留柱插筋种类、直径、根数及间距与上部柱内的纵向钢筋相同。

会 签			
总 图		建 筑	
结 构		给 排 水	
暖 通		电 气	
动 力		弱 电	
自 控		市 政	●
业主单位	韶关市武江区江湾镇人民政府		
项目名称	江湾镇武洲至乳源白竹跨镇道路灾后重建项目 (水渠工程)		
子项名称			
图纸名称	新建驿站结构一		
工程号			
阶 段	施工图	图 号	L4-01A
专 业	市 政	比 例	
出图日期	2025. 05		
项目负责人	张筱莉	张筱莉	
专业负责人	张鹏松	张鹏松	
审 定	张鹏松	张鹏松	
校 审	曾九生	曾九生	
设 计	李孟麟	李孟麟	